

SUPERVISOR ANALYSER WERSJA 4

Podręcznik Instalacji

Aplikacja Supervisor Analyser w wersji 4 przeznaczona jest do instalacji na serwerze* – pozwala ona wraz z dodatkowymi aplikacjami w pełni zautomatyzować pobieranie danych z pojazdów i przetwarzania tych danych w trybie rzeczywistym.

Serwer(zalecany) – jednostka PC – pamięć >1GB, procesor dwurdzeniowy (ew. P4) pojemność dysku >80GB, karta graficzna obsługująca DX9 (minimalnych wymagań nie ma – program uruchomi się na bardzo starych jednostkach)

Zalecany system operacyjny to Windows XP Professional, jeżeli planujemy pracę w terminalach polecamy dodatek do XP „XP UNLIMITED”. Jeżeli firma posiada Windows Serwer 2003 również możliwa jest instalacja – Program nie działa w wersjach 64 bitowych Windowsa.

Aby system był w pełni funkcjonalny należy dokonać zakupu instalacji oprogramowania E mapa Transport+ (na serwerze oraz stanowisku dodatkowym przynajmniej jednym)

Serwer musi być podłączony do sieci LAN [z możliwością Przekierowanie portów (ang. port forwarding, port redirection)] bądź bezpośrednio do Internetu ze stałym adresem IP.

Instalacja :

Krok 1 Instalacja Firebird

Aplikacja do obsługi bazy danych. Firebird-1.5.5.4926-3-Win32.exe

Uruchamiamy instalator – postępujemy zgodnie z poleceniami – metodą na Dalej.
Aplikacja instaluje się jako serwis.

Krok 2 Główna Aplikacja – Baza Danych

Instalacja Oprogramowania Supervisor analyser : instalka_flex_serwer(ver_5_0_99).exe

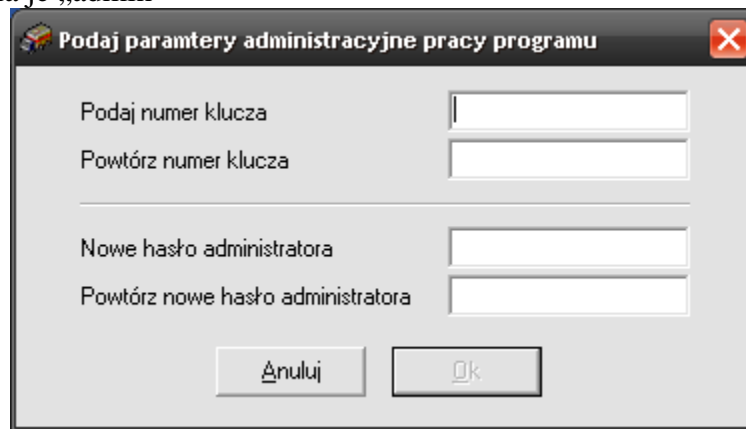
Uruchamiamy instalator – postępujemy zgodnie z poleceniami – metodą na Dalej.

Uruchamiamy ikonę Supervisor Analyser

Program tworzy bazę danych w wskazanym katalogu, tworzy strukturę katalogów – przy instalacji prosi o wprowadzenie numeru klucza użytkownika(tworzy ukryty plik dll w systemie) – klucz ten generowany jest przez firmę Supervisor i firma otrzymuje go przy wdrożeniu.



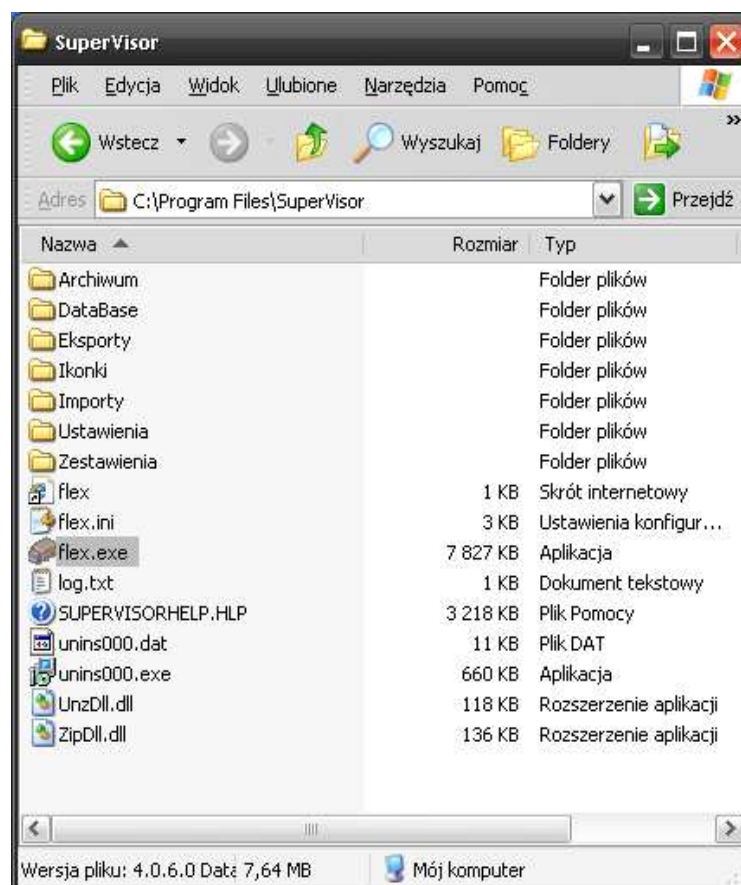
Przy instalacji tworzone jest również konto admin i hasło do tego konta. Wdrożeniowiec standardowo ustawia je „admin”



Po instalacji podmieniamy plik wykonywalny „flex.exe” W zestawie plików do instalacji znajduje się najnowsza wersja programu znajdująca się w Folderze FLEX4.

Po uruchomieniu programu odpowiadamy pozytywnie na zapytanie o modyfikację bazy danych, odczekujemy chwilę i program uruchamia się w najnowszej wersji.

Po tej operacji struktura katalogów wygląda następująco :

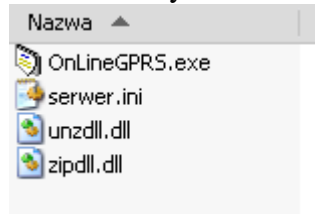


Krok3 – aplikacje zbierające i przetwarzające dane.

Do katalogu z programem należy rozpakować dodatkowe foldery

1. GPRS (z archiwum GPRS)

W tym folderze znajduje się aplikacja odpowiedzialna za odpytywanie pojazdów czyli zbieranie odczytów i aktualnych pozycji.



Edytujemy plik serwer.ini

należy upewnić się czy mamy prawidłowe ścieżki katalogów, port – standardowo wpisany jest parametr „start” aby aplikacja uruchamiała się aktywna.

Domyślna zawartość pliku ini:

[Ustawienia]

Odpytywac=1

Kasowac=1

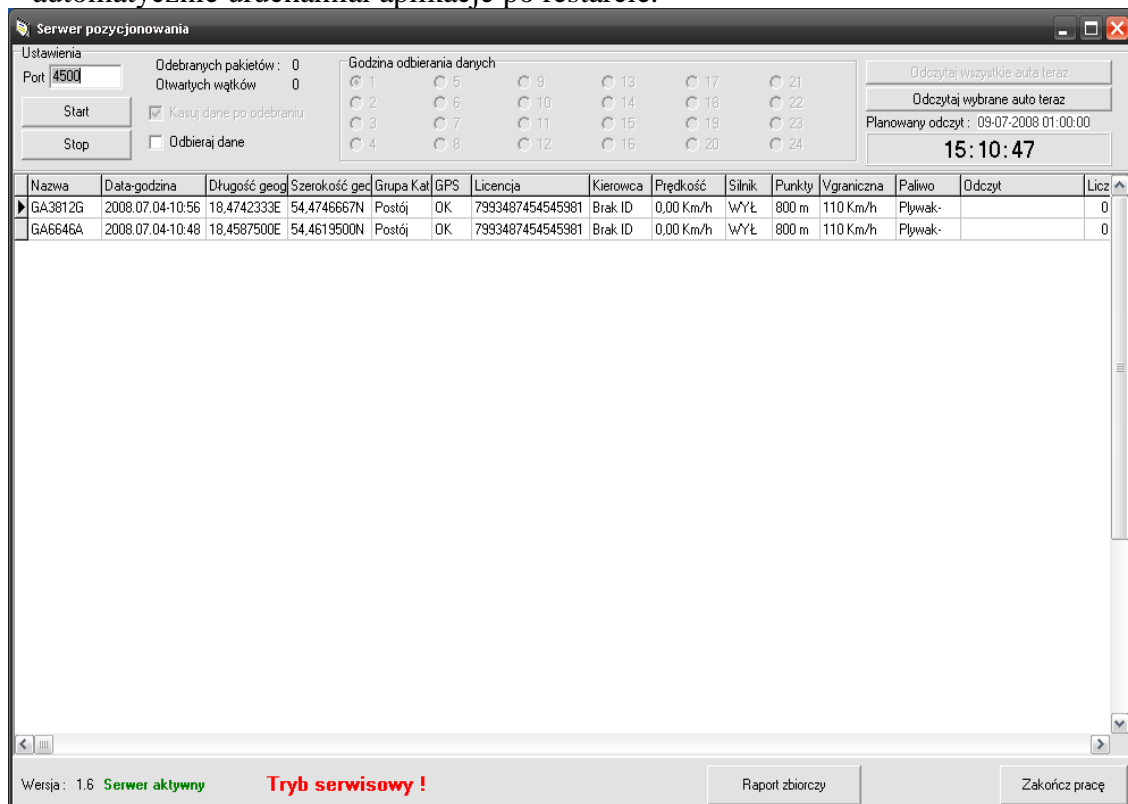
Godzina=0

Port=4500

Katalog=C:\Program Files\Supervisor\GPRS

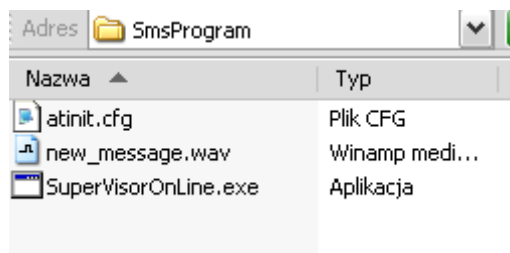
parametr=start

Zalecane jest dodać skrót do pliku Onlinegprs.exe do Autostartu systemu Windows aby automatycznie uruchamiał aplikacje po restarcie.

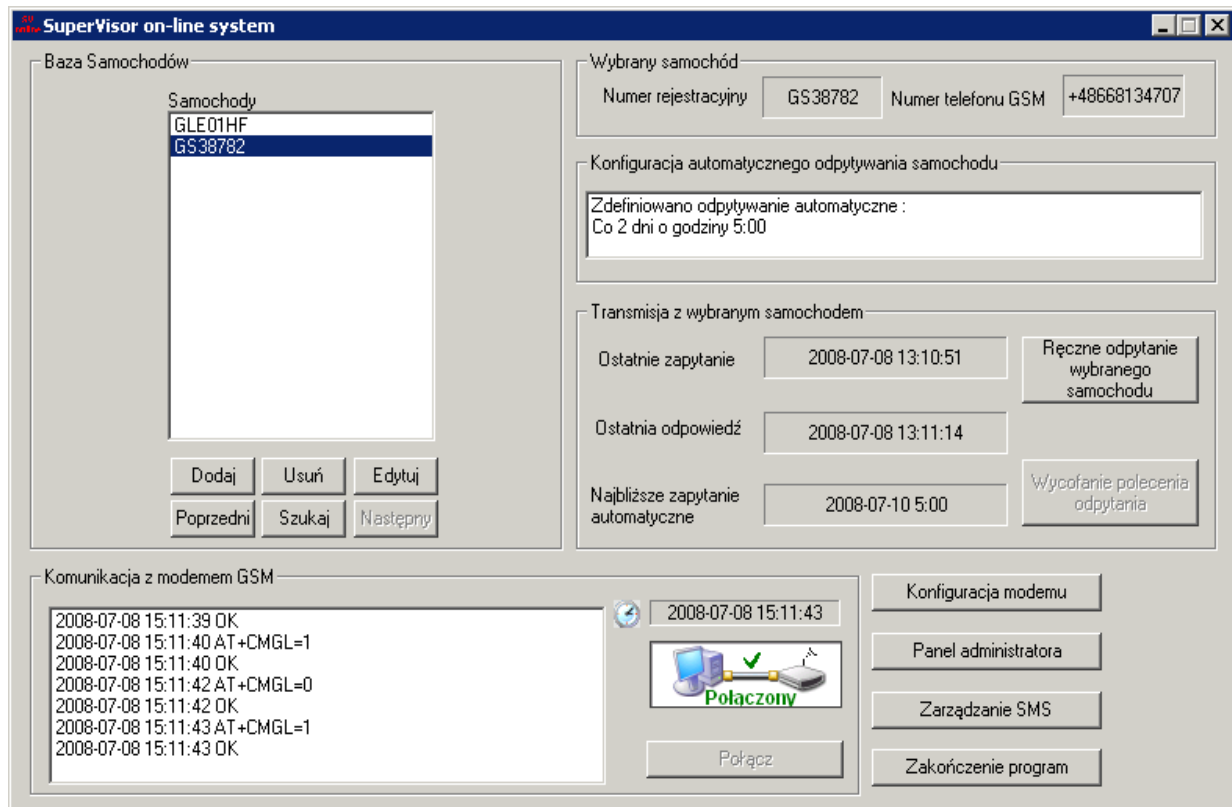


2. SmsProgram – (z archiwum smsprogram.zip) TYLKO DLA UŻYTKONIKÓW POSIADAJĄCYCH MODEM

W katalogu znajduje się aplikacja do odpytania pojazdów za pomocą SMS o pozycje i przebieg jeżeli auta znajdują się na za granicami Kraju.



Uruchamiamy Aplikację – konfigurujemy pojazdy – ustawiamy harmonogramy odczyt



Aplikacje dodajemy do Autostartu systemu Windows

3. FlexSms – (z archiwum flexsms.zip)

W katalogu znajduje się aplikacja która zbiera informacje z GPRS I/LUB Z SmsProgram, przetwarza je i zapisuje do bazy danych programu.

Nazwa ▲	Typ	Ro
Aktualne	Folder plików	
flexsms.exe	Aplikacja	'
flexsms.ini	Ustawienia ko...	
FlexSMS.log	Dokument tek...	
SMS	Plik	
UnzDll.dll	Rozszerzenie ...	
ZipDll.dll	Rozszerzenie ...	

Przed uruchomieniem aplikacji należy edytować plik flexsms.ini
domyślna zawartość pliku flexsms.ini:

```
//dostepne typy
// IBX - firebird, interbase
// BDE - Borland Database Engiee {Paradox, dBase}
// ORA - Oracle
// ADO - uniwersalne podłaczenie
[connection]
type=ibx

[language]
charset=DEFAULT_CHARSET;/.;3e
filename=

[databases]
init=MíMí
baza=C:\Program Files\SuperVisor\DataBase\SUPERVISOR.FDB

[katalogi]
katalogSMS=Brak
katalogAktualne=Brak
katalogAktualneDoZapisu=Brak
katalogLoga=Brak
katalogOdczyty=Brak

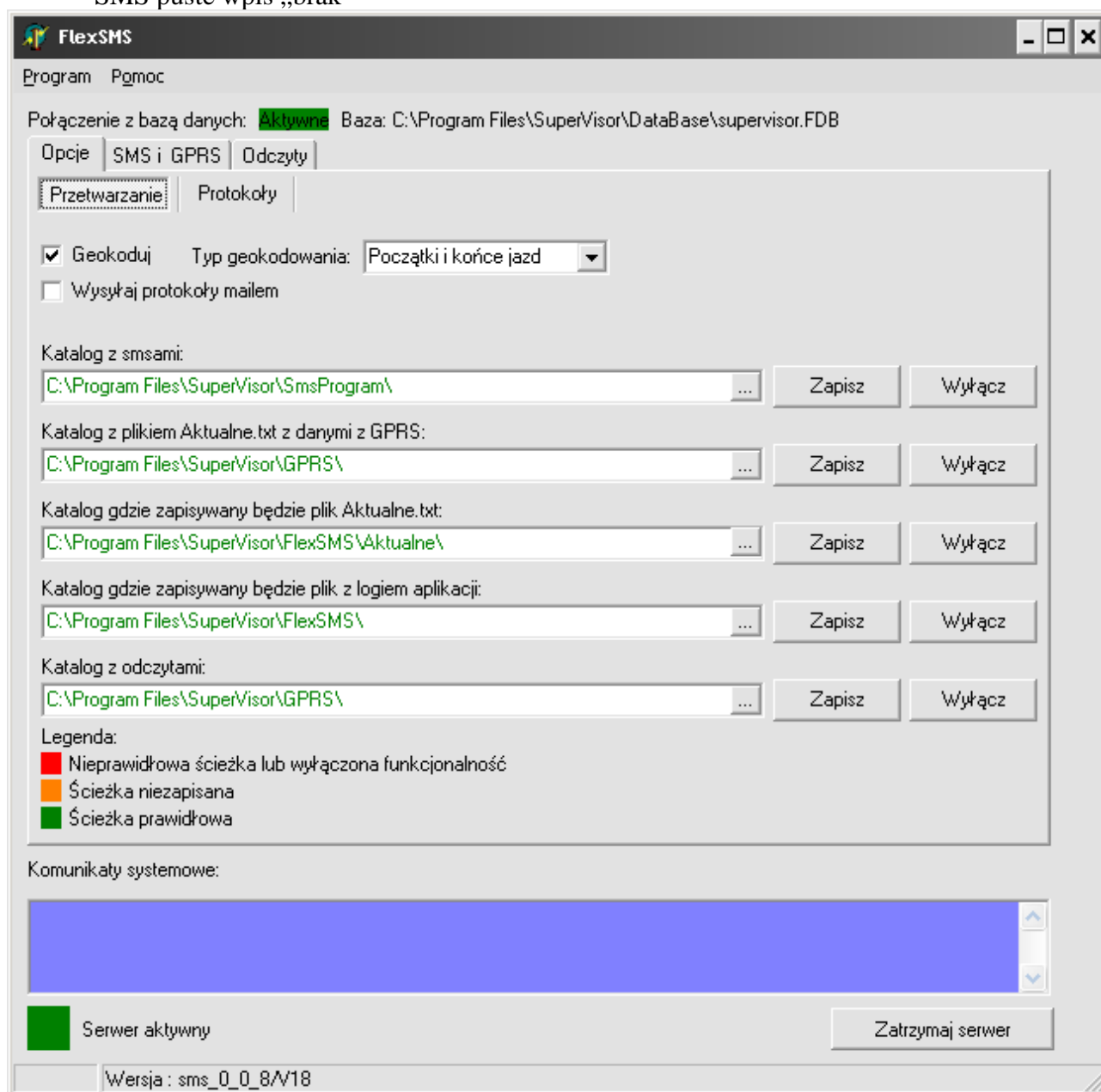
[geokodowanie]
geokoduj=Tak
typ=1
[mail]
SMTPServer=
SMTPUser=
SMTPPass=
SMTPPort=
Mail=
[protokoly]
Tworz=Tak
```

Modyfikujemy jeżeli jest konieczność katalog bazy danych. (reszta parametrów konfigurowalna jest przez aplikację)

W aplikacji ustawiamy ścieżki – poniżej przedstawie domyślne ustawienie.

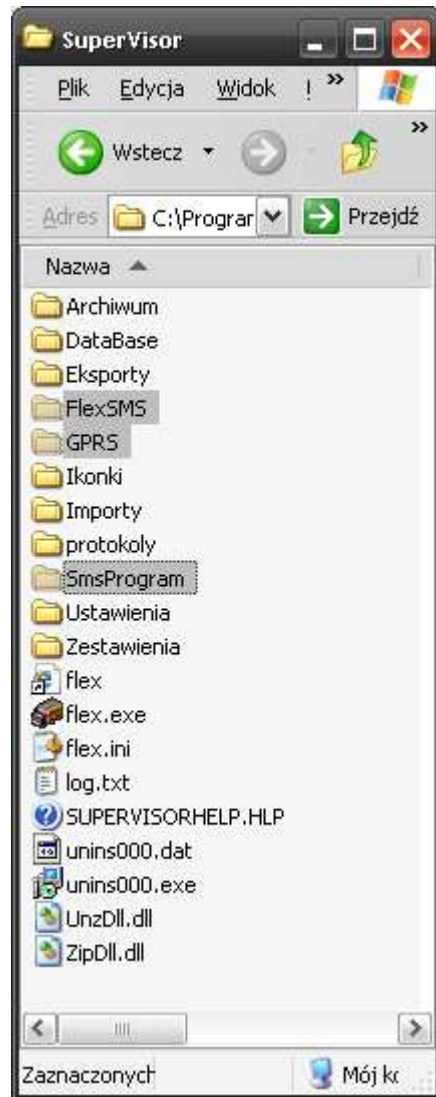
W ramach potrzeb instalacji można je dowolnie modyfikować. Poniższy screen przedstawia domyślne ustawienia zalecane i wdrażane przez firmę Supervisor.

Jeżeli nie posiadamy modemu i nie odpytujemy aut za granicą pozostawiamy pole katalogu SMS puste wpis „brak”



Tak skonfigurowaną aplikację dodajemy do Autostartu systemu Windows – docelowo aplikacja powinna być uruchomiona cały czas – Proszę pamiętać o wcześniejszej instalacji MAPY ponieważ uruchomienie programu bez E mapy może spowodować problemy.

Struktura katalogu wygląda następująco:

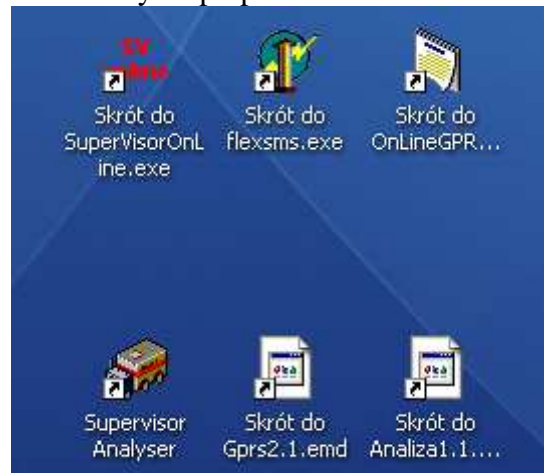


Krok 4 – Skróty do Emapy Konfiguracja stanowiska admina.

W katalogu Emapa znajdują się Pliki wejściowe do mapy usprawniające zobrazowanie aktualnych pozycji pojazdów. Należy pliki skopiować do podkatalogu IKONKI w głównym katalogu programu domyślnie SUPERVISOR.

Następnie utworzyć skróty na pulpit do pliku Gprs2.X.emd oraz Aktualne1.1.emd

Docelowo admin powinien mieć skróty na pulpicie :



Proponuje zmodyfikować nazwy(dobrać ikony):



(smsprogram jest opcjonalnie)

Tak skonfigurowany serwer gotowy jest do pracy. Aplikacje FlexSMS, OnlineGPRS oraz SMSprogram powinny być uruchomione 24h – nie działają one jako serwisy a więc wymagają one zalogowanego użytkownika.

Krok 5 – konfiguracja Klienta.

1. Terminal na tym samym komputerze.

Konfigurujemy dodatkowe konto w systemie – udostępniamy katalog SUPERVISOR, udostępniamy skróty :

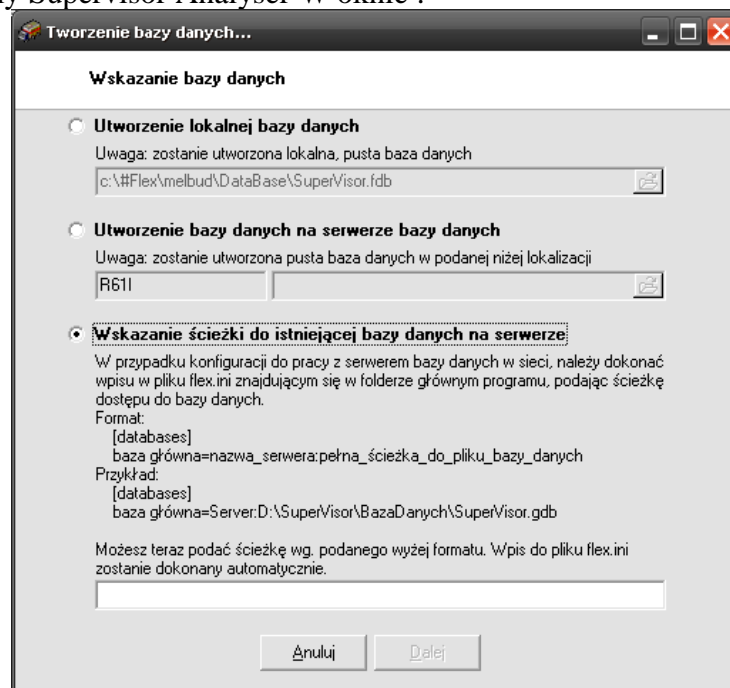


2. Komputer w sieci LAN:

Instalujemy Aplikację instalka_flex_klient(ver_5_0_99).exe

Uruchamiamy instalator – postępujemy zgodnie z poleceniami – metodą na Dalej.

Uruchamiamy Supervisor Analyser W oknie :



Wybieramy opcję „Wskazanie ścieżki do istniejącej bazy danych na serwerze”

Wpisujemy w pole adres IP lub nazwę serwera dwukropek „:” i pełną ścieżkę dostępu do bazy na serwerze przykładowo „serwer:C:\Program Files\SuperVisor\database\baza.fdb”

Wpisujemy klucz programu i tak samo jak w poprzednim przypadku podmieniamy plik flex.exe na ten z katalogu FLEX4.

Kopiujemy pliki emd do podkatalogu Ikonki i tworzymy skróty :



W przypadku innego komputera skrót „Mapa Aktualne Pozycje” nie będzie potrafił wyświetlić danych ponieważ skonfigurowany jest do ścieżki na serwerze. Należy zmodyfikować go w opcjach Emapy i podać mu ścieżkę do pliku aktualne.txt który znajduje się na serwerze w katalogu Aktualne w folderze FlexSMS. Należy zamapować katalog flexsms\aktualne na serwerze i podać odnośnik do zamapowanego dysku – jest to zaawansowana operacja którą przeprowadza wdrożeniowiec.

PODSUMOWANIE

Instrukcja ta kierowana jest do osób współpracujących i znających działanie systemu Supervisor Analyser. Ma na celu przedstawienie zasady działania oprogramowania Supervisor Analyser w wersji 4. Zawiera wskazówki i propozycję instalacji. Ponieważ każdy klient posiada inną sieć i inne potrzeby stale modyfikowana jest w ramach potrzeb danej sieci (klienta). Pierwsza instalacja zawsze przeprowadzana jest przez nasz dział wdrożeń. Reinstalacje jak i pomoc w zmianach również przeprowadza dział wdrożeń – z pomocą administratora w danej firmie.

Załączniki;

1. Schemat działania systemu.
2. Pliki instalacyjne. (Skompresowane)

PYTANIA I POMOC:

specjalista d/s wdrożeń
inż. Tomasz Dziennik
Tel.: +48698899406
pomoc@supervisor.pl

SUPERVISOR PIETRZAK URBAŃSKI
SPÓŁKA JAWNA
INŻYNIERSKA 26 81-512 GDYNIA
www.supervisor.pl

Schemat działania systemu Supervisor Analyser wersja 4

